


2023年8月開業予定の

# LRTに乗ろうよ!

## まずはお近くの停留場へ

主要な5カ所の停留場付近には、バスやクルマ、自転車などの乗り換えが可能なトランジットセンターを設けます。  [詳しく知る](#)

### ? 駅西側のルートは?

「JR宇都宮駅東口停留場から宝木町1丁目・駒生1丁目付近(栃木県教育会館付近)」を、着実に整備を進める「整備区間」として、整備に取り組んでいます。また、大谷観光地付近までをLRTの「検討区間」として、引き続き調査・検討を進めていきます。



## 停留場への出入りは横断歩道から

停留場へ出入りするときは、歩行者用の信号機が青になってから横断歩道を渡ります。



停留場から出るときは、黄色の点字ブロックの内側で待ちます。

## ICカードをご利用の方は

### 全てのとびらで乗降できます



使えるICカード  
 totra  
 SuicaやPASMOなどの全国相互利用サービス対象のICカード

LRT車内でもICカードのチャージ(入金)可能!

チャージ場所の確認は  
 totra公式サイトにアクセス  
 「乗ろうよ!」 p.14を見る



## 現金をご利用の方は

### 整理券を取って乗車し先頭のとびらから降車してください



整理券発行機は停留場の壁面に設置されます  
 運賃箱は先頭車両内の運転席付近にあります

⚠ おつりは出ません! 小銭のご用意を!

小銭がない場合は、車内で両替をお願いします

両替できる紙幣 1000 両替できる硬貨 500 100 50

# これだけ読めばもう安心 LRTと私たちの交通ルール

New city & New Rules.

2023年8月開業予定!

## 新しいまちと、新しいルール



## 読んでほしい人



- クルマを使う方
- 自転車を使う方
- 歩行者の方
- 二輪車を使う方



お問い合わせ  
 LRTについて LRT企画課協働広報室 ☎028-632-2305  
 交通ルールについて 生活安心課 ☎028-632-2264

LRTの交通ルール・乗り方  
[u-movenext.net](http://u-movenext.net)  
 Q MOVE NEXT LRT

ライトラインが  
走るまち

# 知って安心 7つの交通ルール

クルマ 自転車

## 1 黄色の矢印はLRT専用

ドライバーの皆さんは、これまで通りクルマの信号の表示に従ってください。



LRTは「黄色の矢印」が  
●点灯時に進みます  
●消灯時は進みません  
この形の信号機で黄色の矢印が  
単独で点灯することはありません。  
※「芳賀町工業団地管理センター前」  
停留場を除く。

## 2 軌道敷内は走行できません (道路交通法第21条)

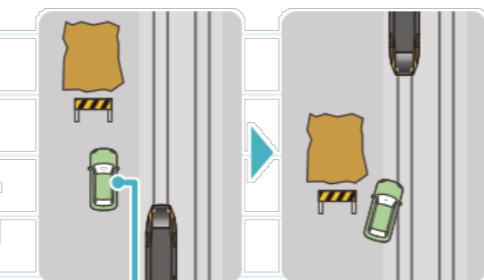
ただし、以下の場合、軌道敷内を通行することができます。

- 右左折・直進・Uターン  
のために横切るとき
- 危険防止のため  
やむを得ないとき



軌道敷を横切るときは、軌道敷内で  
停車することがないように、進行先の  
混雑状況を十分確認してください。

工事や倒木などで道幅に十分  
な広さがないときは、軌道敷内  
を通行することができます。



- 軌道敷内に進入する場合は、必ず  
ミラーと目視で安全を確認してくだ  
さい。その際、LRTが接近している  
場合は、一時停止して通過するのを  
待ちましょう。



## 3 停留場へ出入りする 歩行者に注意

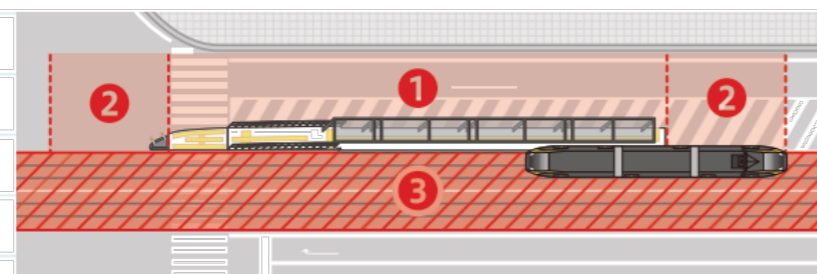
停留場のある交差点を通行するときは、  
歩道だけではなく停留場からの横断  
歩行者にも十分注意してください。



## 4 軌道敷内や停留場の近くは 駐停車できません (道路交通法第44条)

以下の場所では、停車も駐車もしてはいけません。

- 1 停留場の左側
- 2 停留場の前後の側端から10m以内
- 3 軌道敷内



LRTの導入によって生活が便利になる一方で、馴染みのない  
交通ルールに戸惑うこともあるかもしれません。安心・安全に  
暮らせるよう、交通ルールを事前に確認しておきましょう。

動画でさらに  
よくわかる!



歩行者 自転車

## 5 軌道敷を渡るときの注意点

電車の踏切と同じように、軌道敷を渡るときも十分に注意しましょう。

立ち止まらない



歩行者と自転車も、自動車同様に  
軌道敷内は進入禁止です。

ななめに渡らない



レールの溝に自転車、車いす、ベビーカーの  
車輪がはまらないよう直角に渡りましょう。

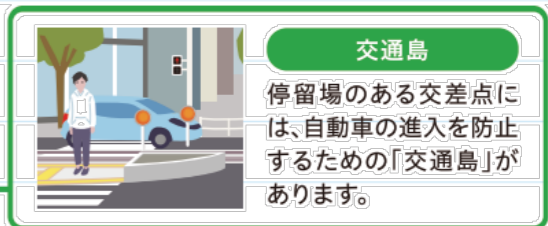
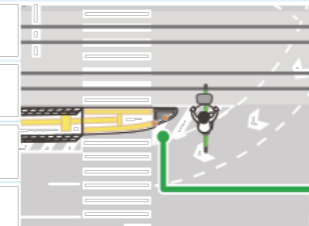
スリップに注意



雨などでレールが濡れている場合は  
滑るおそれがあるので注意しましょう。

## 6 交通島に注意

交差点を自転車で通過する場合は、  
交通島にぶつからないよう注意して  
走行しましょう。



クルマ 歩行者 自転車 二輪車

## 7 接近表示器で安全を確認

以下のような場所には、  
接近表示器が設置されています。

- 道路と軌道敷が交差する場所
- 信号機のない停留場
- 軌道敷の横断場所  
(ルート全域で16箇所あります)

- 接近表示器と併せて、目視でも安全  
を確認した上で通行しましょう。



接近表示器について  
イラストや動画で見よう



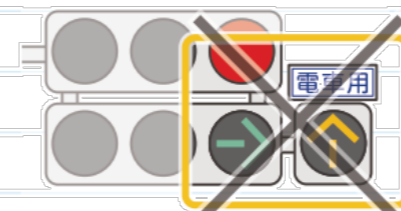
接近表示器

LRTが接近すると  
音声・文字・光で  
知らせます。

矢印 ← は  
LRTの進行方向

「電車がきます」の表示がされて  
いる間は横断しないでください

安心ポイント! クルマの右折とLRTの直進の同時表示はありません



この組み合わせの表示はありません

LRTとクルマが交差しないように信号で制御されます

初めてLRTが走る地域特性を踏まえ、「芳賀・宇都宮LRT」では「右直分離方式」を  
採用しており、クルマの右折とLRTの直進が同時に表示されることはありません。