

地下鉄8号線（有楽町線） 延伸（豊洲－住吉）

開業目標 2030年代半ば

豊洲駅

（仮称）枝川駅

住吉駅

（仮称）千石駅

東陽町駅



江東区都市整備部地下鉄8号線事業推進室

整備計画概要

整備計画概要

整備区間 豊洲～東陽町～住吉

中間新駅 (仮称)枝川駅、(仮称)千石駅

路線延長 約5.2km

事業費 約2,690億円

開業目標 2030年代半ば

事業者 東京メトロ



江東区観光キャラクター
コトミちゃん

※数値等は、東京メトロ報道発表資料（令和4年3月28日）等に基づくものです

豊洲駅・住吉駅の現況写真



豊洲駅及び住吉駅は、既に取り入れ可能な構造になっています

概略路線平面図

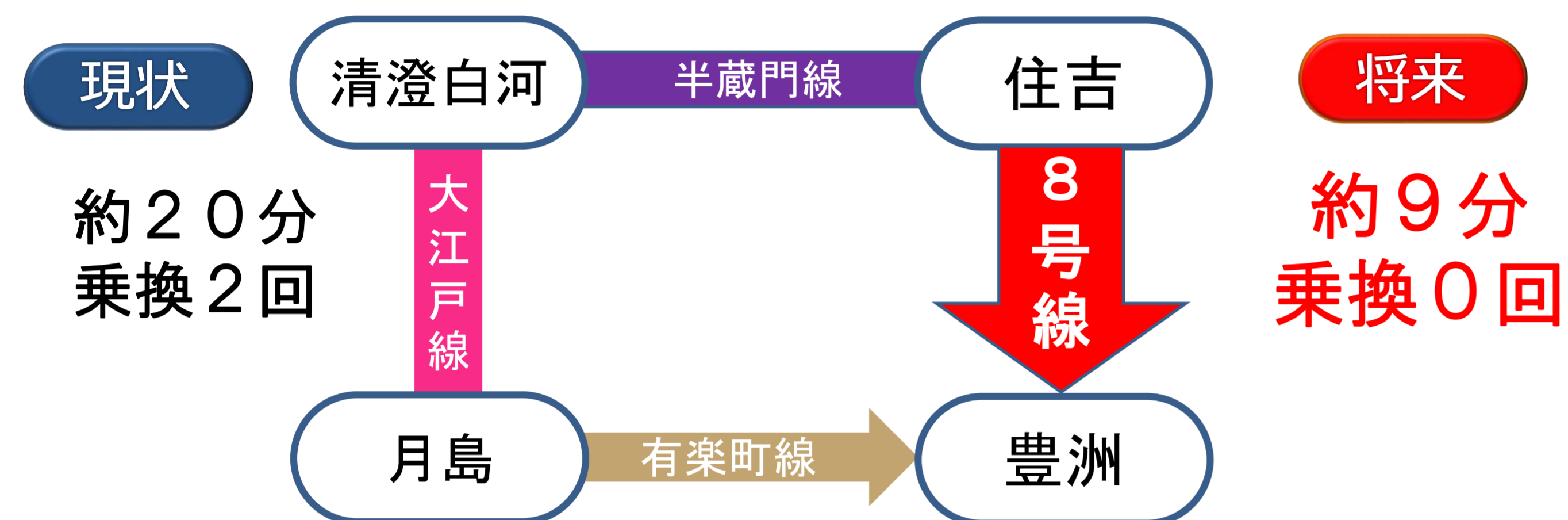


整備効果

◆地下鉄8号線の延伸により、様々な効果が期待できます

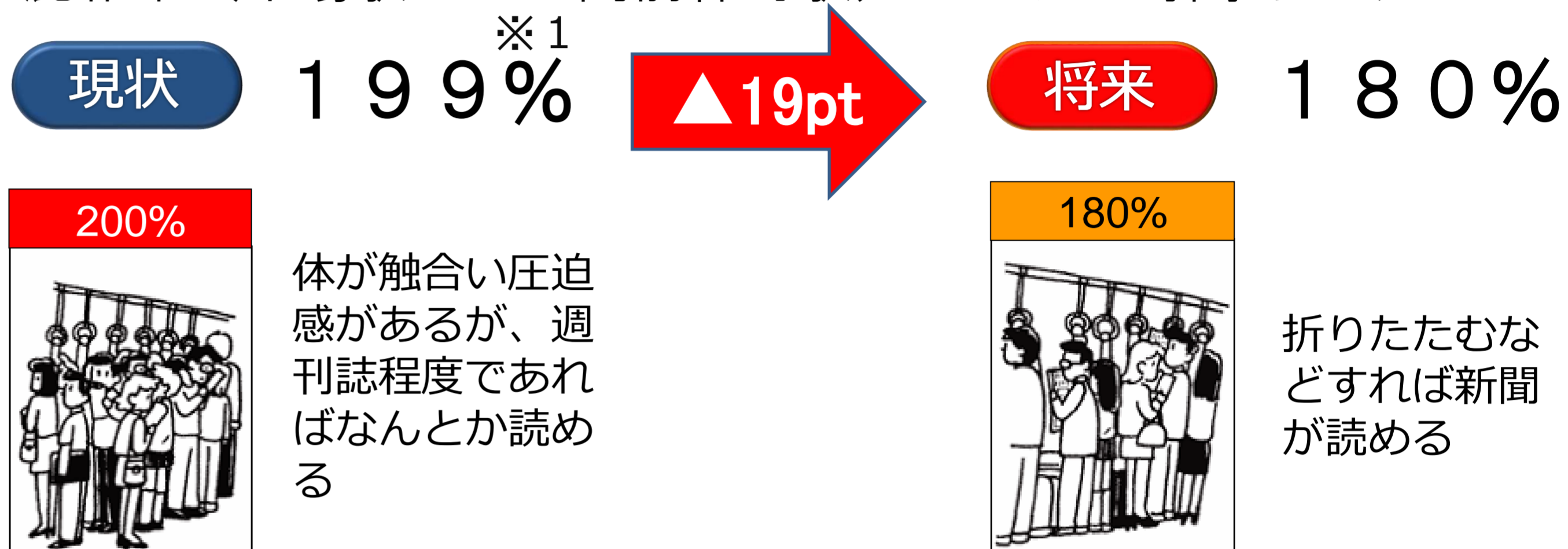
迂回が解消され、南北移動の所要時間が大幅に短縮されます

(例) 住吉 ⇒ 豊洲



周辺路線の混雑緩和に寄与します

混雑率（木場駅 ⇒ 門前仲町駅）ピーク1時間あたり



※1 都市鉄道の混雑率調査結果(令和元年度実績・国土交通省)に基づくものです

輸送障害時等における代替ルートが確保されます

例えば、東京メトロ東西線に輸送障害が発生した場合、本路線の整備により、東陽町駅から豊洲駅や住吉駅を経由して、都心部や千葉方面へ向かうことが可能となります



鉄道空白地帯の解消に寄与します



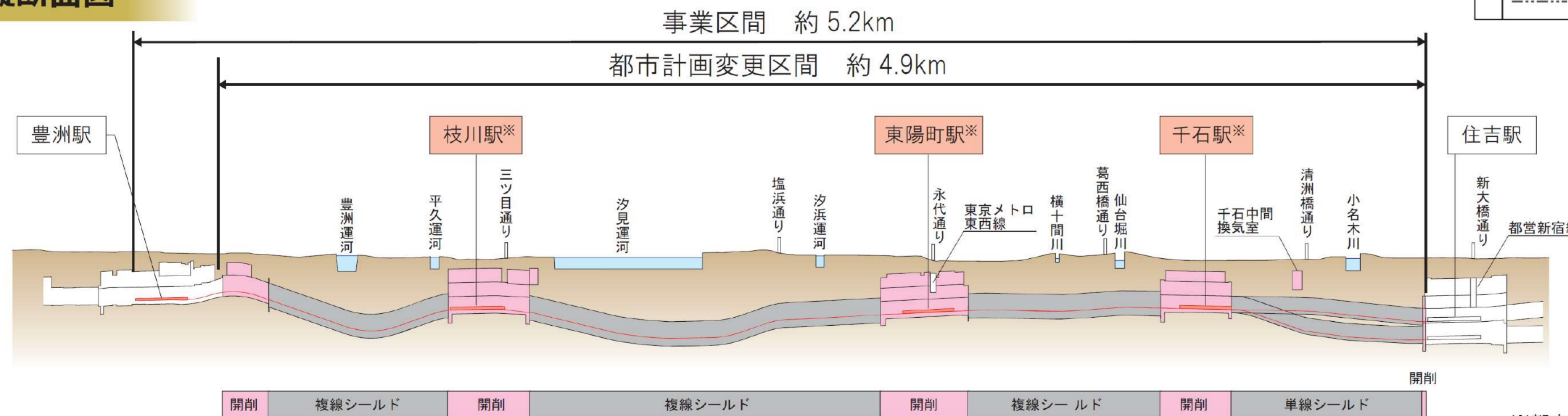
ルート・駅位置等

◆ 都市計画案及び環境影響評価書案の説明会(令和5年6月)において、東京都及び東京メトロより、以下のとおりルートや駅位置等が示されました

平面図

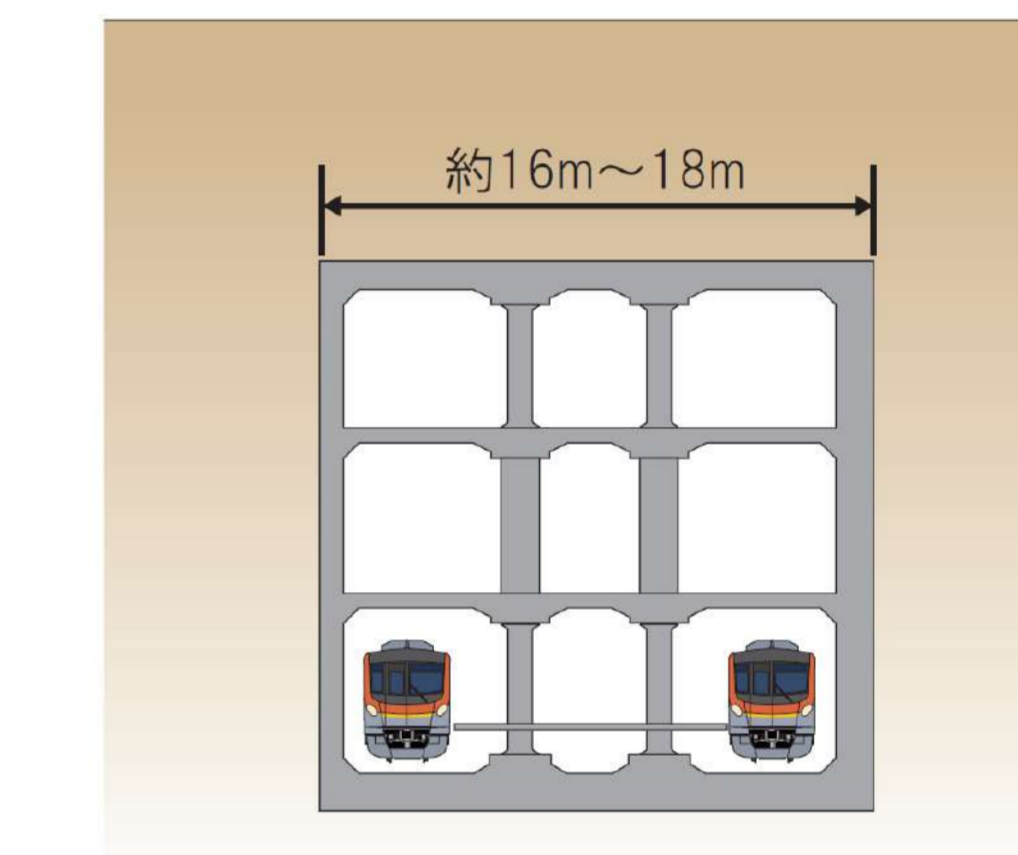


縦断面図



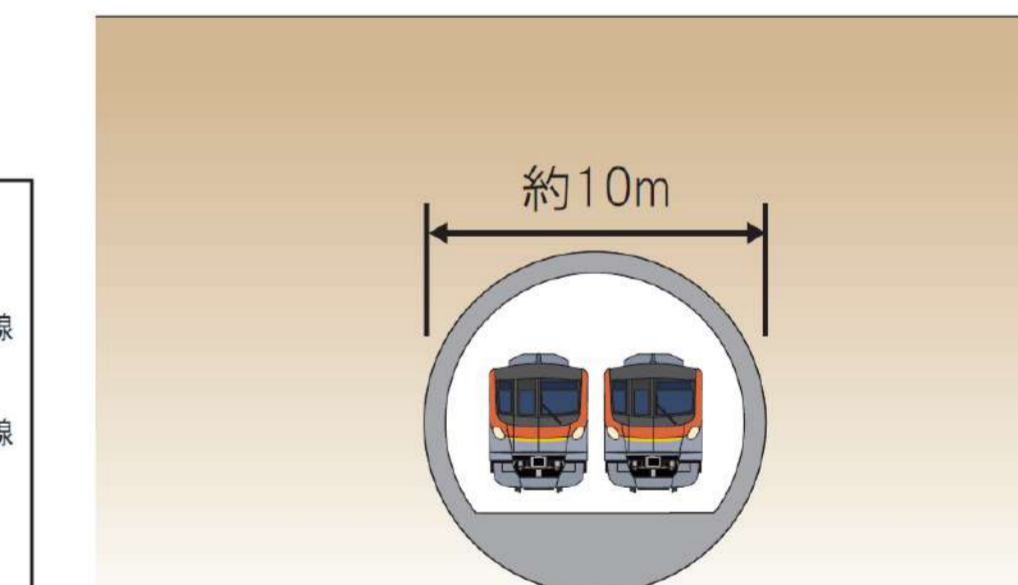
標準横断面図

駅部

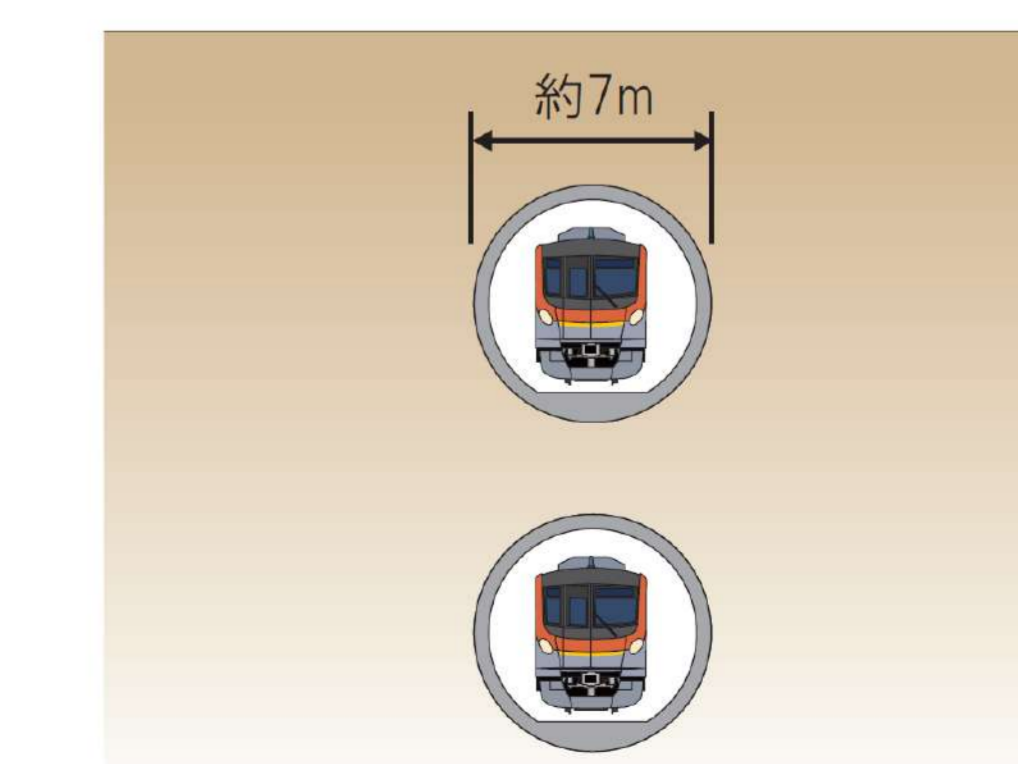


駅間部

複線シールド



単線シールド



※都市計画上の名称であり、今後、東京メトロが駅名を決定します。

※平面図・縦断面図・標準横断面図の出典：「都市計画案及び環境影響評価書案のあらまし 東京都市計画 都市高速鉄道第8号線 東京メトロ有楽町線の分岐線（豊洲～住吉間）計画及び本線（豊洲駅改良等）計画について」（令和5年6月、東京都・東京地下鉄株式会社）

地下鉄8号線事業の主な経緯と今後の流れ

- 1972年3月 (昭和47年) 都市交通審議会答申第15号
...地下鉄8号線(有楽町線)の亀有への分岐が初めて答申される
- 1982年1月 (昭和57年) 帝都高速度交通営団(現東京メトロ)より豊洲～亀有間の免許申請がなされる
- 2004年4月 (平成16年) 帝都高速度交通営団が民営化、東京地下鉄株式会社(東京メトロ)設立
...副都心線を最後として、その後は新線整備を行わない方針を表明
- 2010年4月 (平成22年) 江東区地下鉄8号線建設等基金の積立てを開始
...令和5年度末累計積立額見込み：105億円
- 2021年7月 (令和3年) 交通政策審議会答申第371号
...地下鉄8号線の延伸が早期の事業化を図るべき路線と答申される
- 2022年1月 (令和4年) 東京メトロが地下鉄8号線延伸の鉄道事業許可を国土交通大臣へ申請

2022年3月 (令和4年) 国土交通大臣が地下鉄8号線延伸の鉄道事業を許可

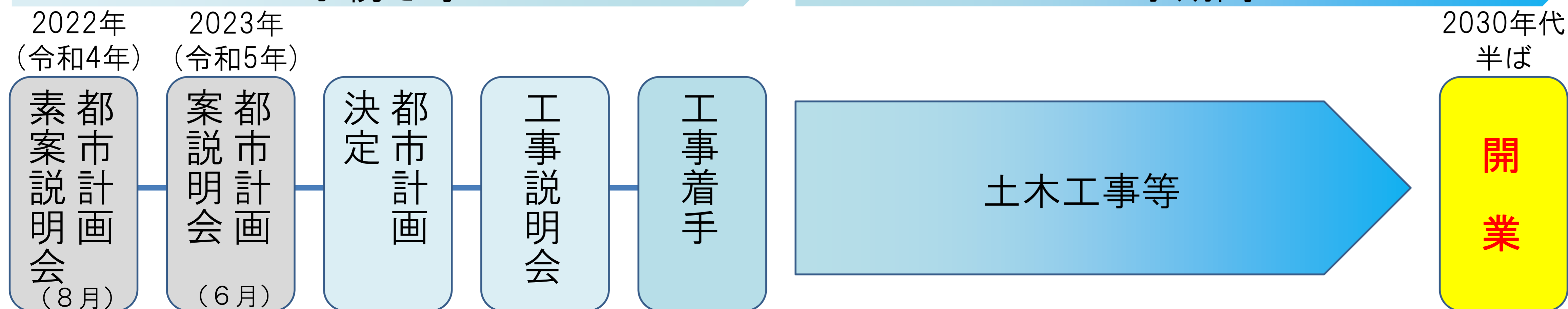


開業に向けて本格的にスタート！

鉄道事業許可後の流れ

手続き等

工事期間



実施済

※上記のほか、環境影響評価手続き等があります



江東区観光キャラクター
コトミちゃん

延伸に関するQ&A

◆よくあるご質問について

Q1.ルートはどのように決めたのですか？

A1.国の交通政策審議会の答申で位置付けられた区間について、既存の駅構造や護岸、公共用地の活用等を考慮したルートとなっています。

Q2.運行本数の計画は決まっていますか？

A2.詳細は東京メトロにおいて今後検討されますが、日中は8本/時、朝ピークは12本/時が想定されています。

Q3.中間新駅の出入口はどこに設置されますか？

A3.駅の出入口については、鉄道利用者の利便性を考慮し、各種法令等を遵守したうえで、東京メトロが検討していきます。

Q4.中間新駅の駅名はどのように決まるのですか？

A4.中間新駅の駅名は、今後、東京メトロが検討を進め、決定することとなります。

なお、区では地域の声を聴いたうえで、駅名に対する区の考え方をまとめ、東京メトロへ伝えることとしており、具体的な方法について今後検討を進めていきます。



(写真：東京地下鉄メトロホームページより)

※写真はイメージです。展示用に行先表示のみ「住吉」に加工しています。



スポーツと人情が熱いまち
江東区

「江東区地下鉄8号線沿線まちづくり構想」を策定しました！

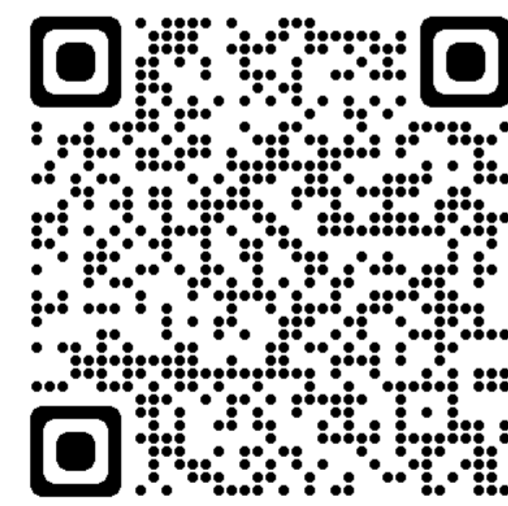
江東区では、地下鉄8号線(有楽町線)の延伸(豊洲～住吉間)を見据え、沿線の目指すべき将来像をまとめる「江東区地下鉄8号線沿線まちづくり構想」を令和5年3月に策定しました。

今後は、本構想を基に各駅周辺のまちづくりを進めていきます。



江東区HPでは、地下鉄8号線沿線まちづくり事業に関する情報を掲載しています。ぜひご覧ください。

江東区
地下鉄8号線沿線まちづくり事業



沿線まちづくりのテーマ

安全・安心

暮らし・憩い

交通・つながり

水辺・環境

交流・にぎわい

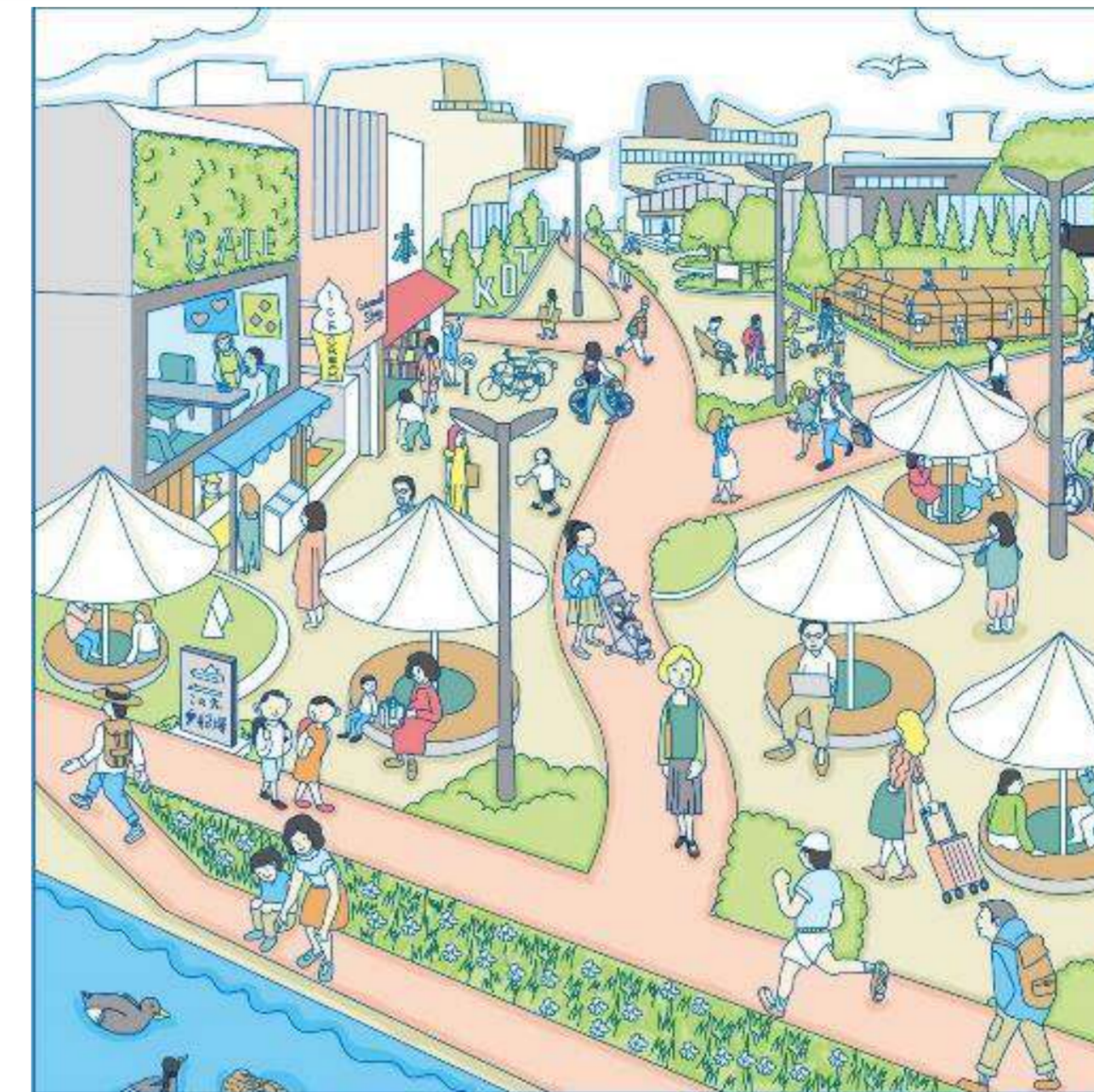
目指す姿

沿線全体



『人・暮らし・自然を相互につなぎ一体的に発展する「快適環境都市」』

住吉駅



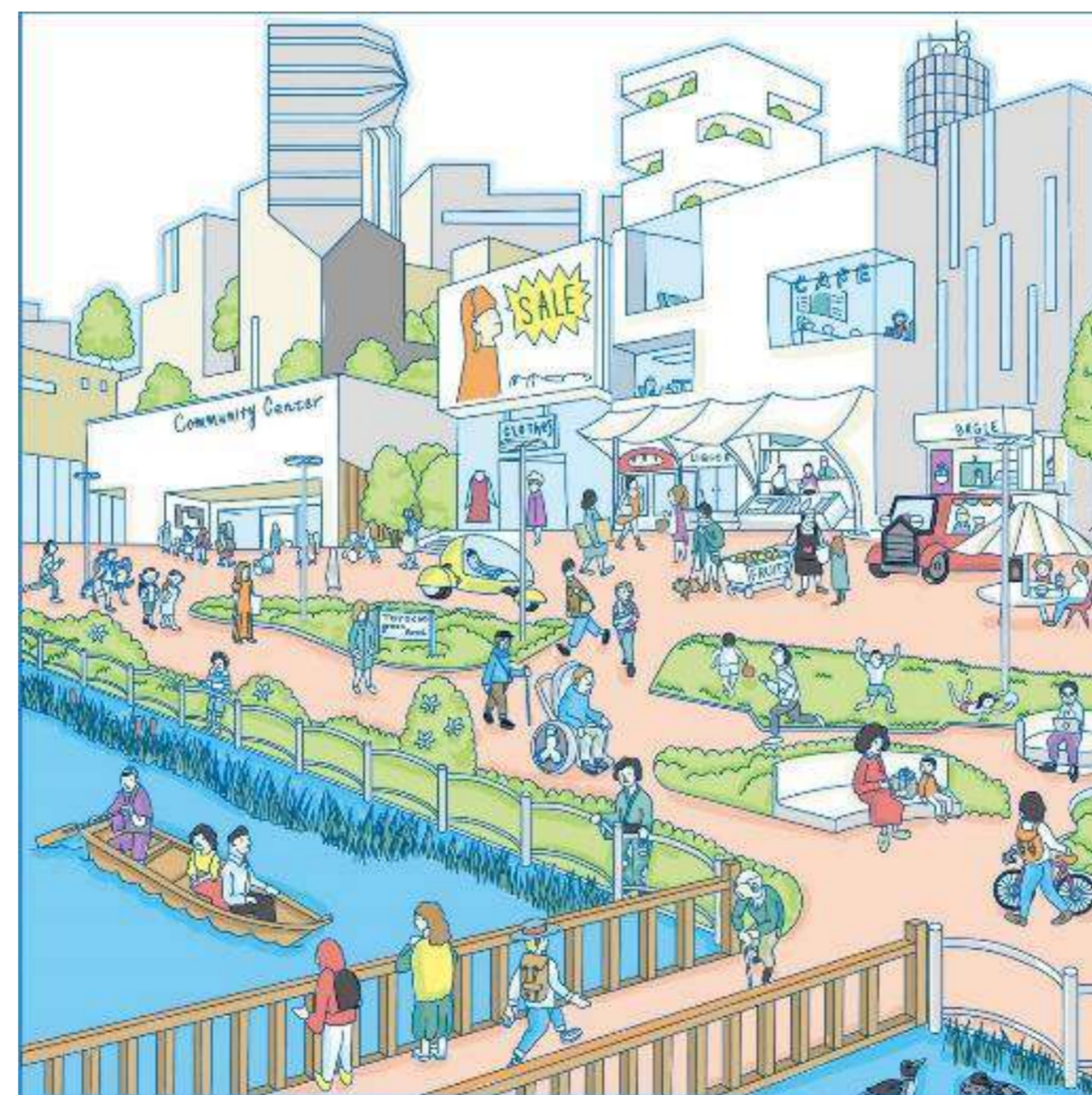
『様々な機能がつながり、高い生活利便性を備える活動都市』

(仮称)千石駅



『みどり連なり、下町人情あふれる安心快適な定住拠点』

東陽町駅



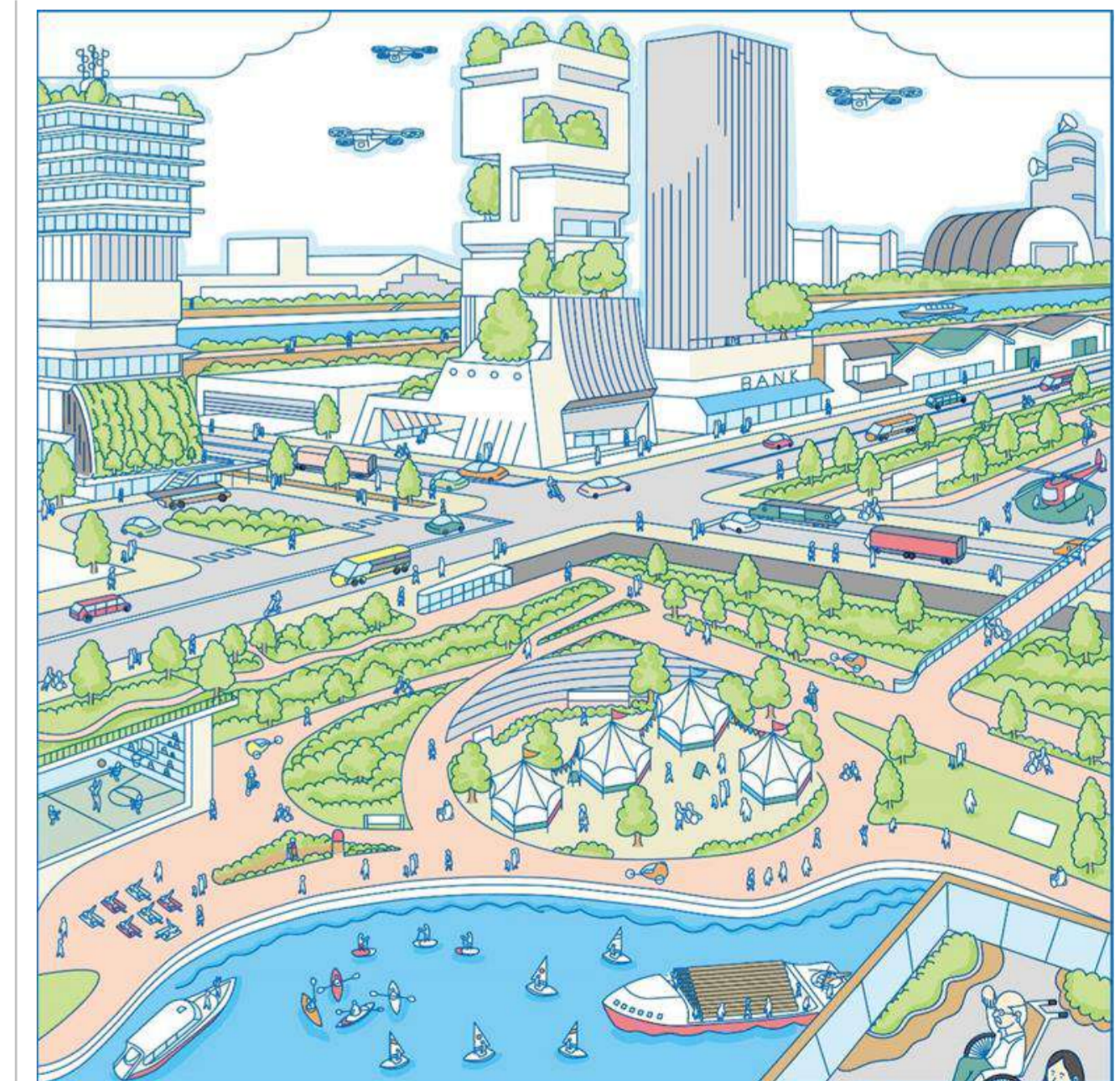
『伝統と未来をつなぎ、水辺と緑あふれるウォーカブルな交流都市』

(仮称)枝川駅



『水辺に囲まれ、安らぎとにぎわいが調和する環境推進拠点』

豊洲駅



『水辺環境を活かし、持続的に発展する安全安心な次世代都市』

(仮称)枝川駅周辺地区まちづくり協議会の活動

令和5年度は、公募会員・町会・自治会・地元企業から構成される(仮称)枝川駅周辺地区まちづくり協議会が設立し、まちづくりの議論を深めています。内容はまちづくりニュースとして周辺地域の方々へ配布するとともに、区HPでも掲載しています。

これまでの取組み(一部抜粋)

第1回 令和5年6月14日
「(仮称)枝川駅周辺の魅力と課題・まちの可能性」に関する意見交換



第2回 令和5年7月1日
「仮想まち歩き」



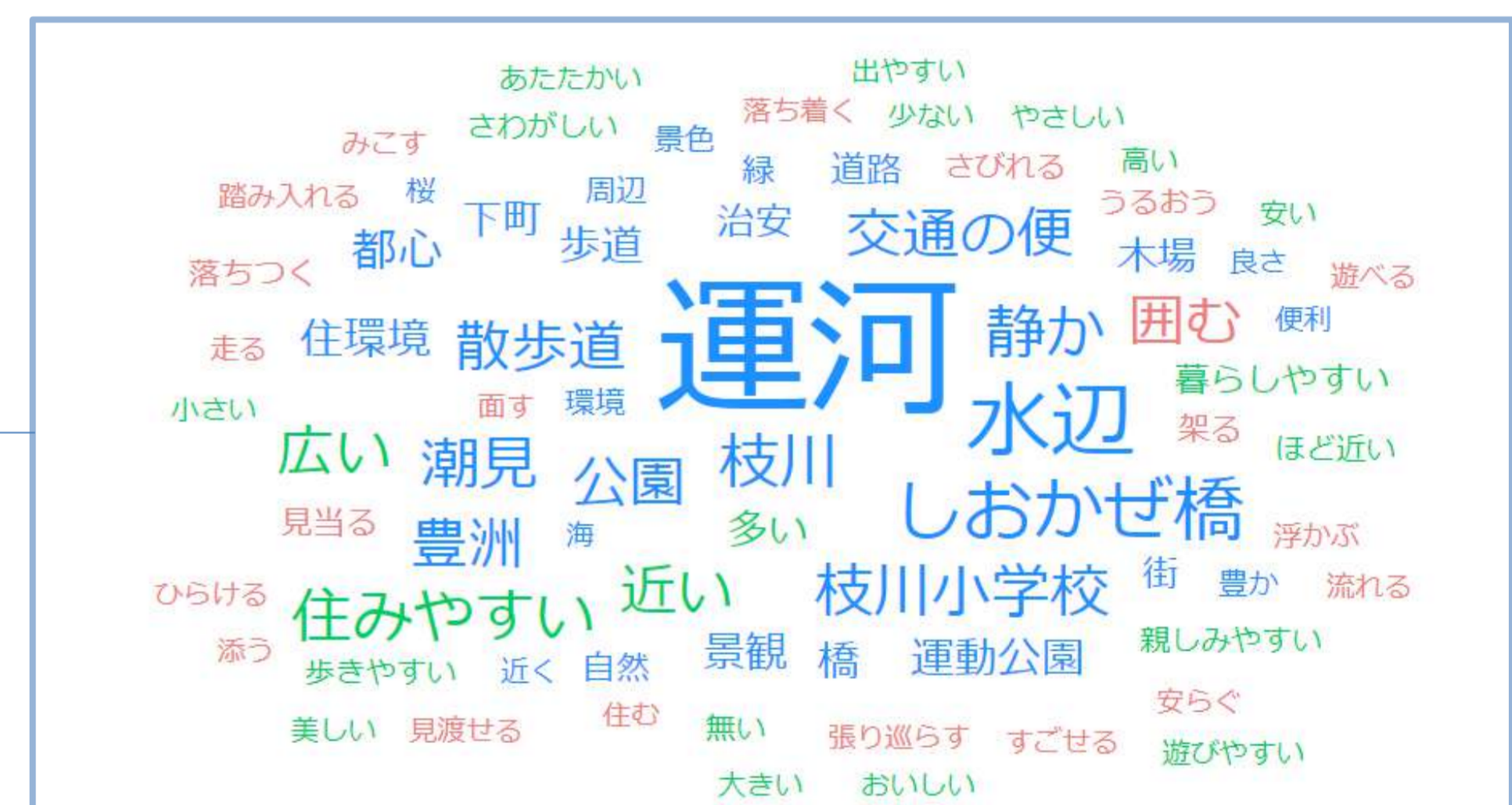
第4回 令和5年10月26日
今後のまちづくりに特に必要な取組の検討



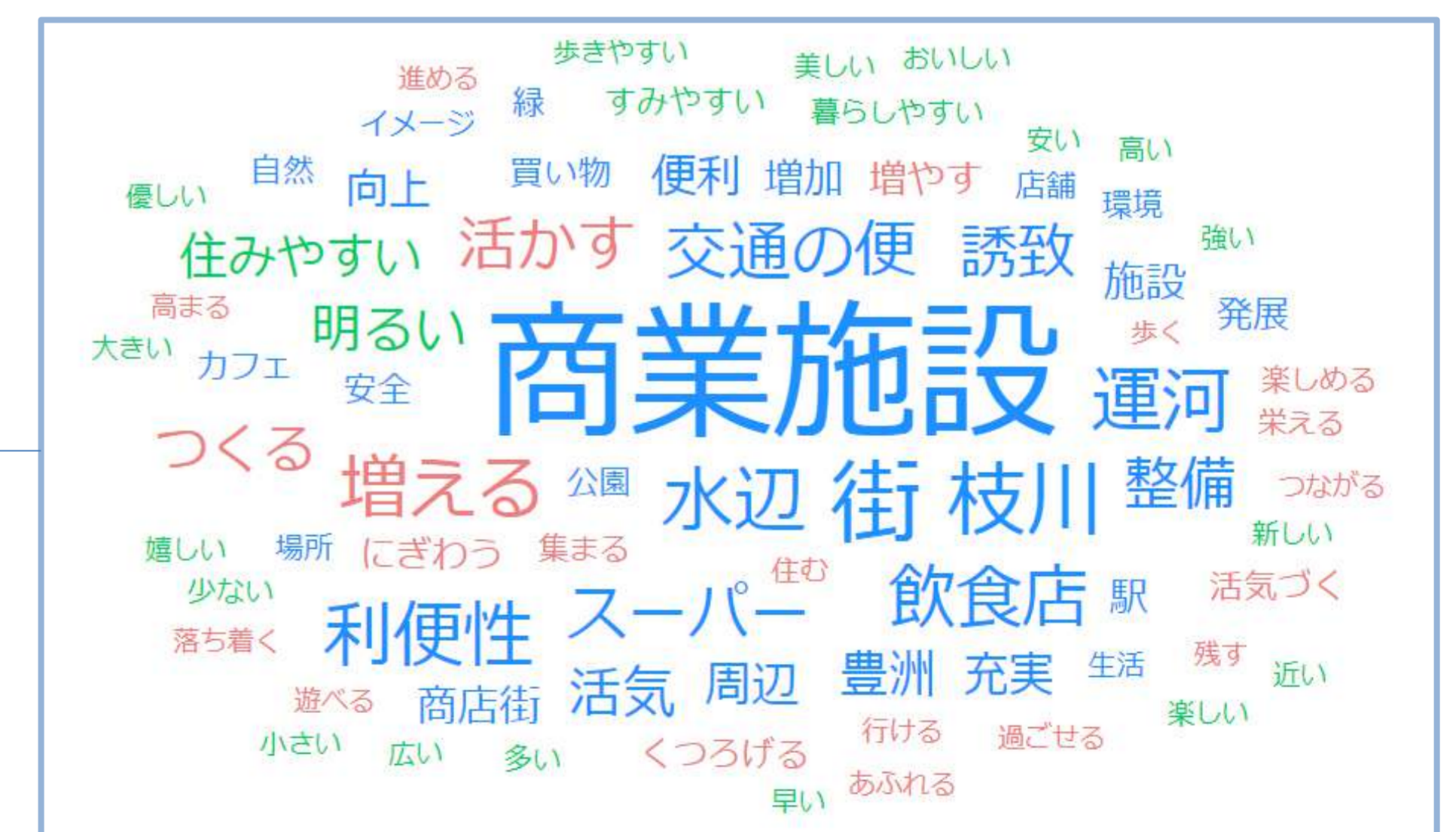
(仮称)枝川駅周辺地区まちづくりに関するアンケート

4月～5月にかけて、郵送及びWebでアンケートを実施し、1,816件の回答をいただきました。アンケート結果はまちづくり協議会で共有し、地域の意見を踏まえたまちづくりを進めています。

まちの宝
(好きなところ、
自慢できる場所)
と思うこと・場所



まちづくりを
進めていくうえで
期待すること



ユーザーローカル テキストマイニングツール
(<https://textmining.userlocal.jp/>)による分析